

Tapis et Matelas



3 Tapis de réception FIG



Tapis compétition homologués FIG

Ils sont constitués d'un complexe de mousses multicouches permettant une stabilisation optimale des chutes (effet plateau garanti pour une meilleure répartition des charges).

Ils offrent un confort et un amortissement qui autorisent la réalisation des exercices les plus périlleux à tous les agrès tant chez les gymnastes féminins que chez les gymnastes masculins.

Ils sont munis de poignées de portage et de système velcro de liaison (sur le dessus) pour suppression des joints.

Certains tapis sont "débourrés" pour s'adapter au piétement des agrès.

Housse amovible en PVC 1000 deniers, grain "cuir", classée au feu M2.



Détail poignée de transport et grille d'aération.



Détail liaison velcro



Exemple de configuration

LES CLASSIQUES EN 2m DE LARGE

RÉF.	DIMENSIONS en cm (LxHxh)	UTILISATION
1605	100 x 200 x 20	Tous agrès sauf saut et arçons Bavette velcro sur la largeur
1611	200 x 200 x 20	Tous agrès sauf saut et arçons Bavette velcro sur la largeur
1617	300 x 200 x 20	Tous agrès sauf saut et arçons Bavette velcro sur la largeur
1618	300 x 200 x 20	Tous agrès sauf saut et arçons Bavette velcro sur la longueur
1620	400 x 200 x 20	Tous agrès sauf saut et arçons Sans bavette velcro
1621	400 x 200 x 20	Tous agrès sauf saut et arçons Bavette velcro sur la largeur

LES CLASSIQUES EN 2,30m DE LARGE

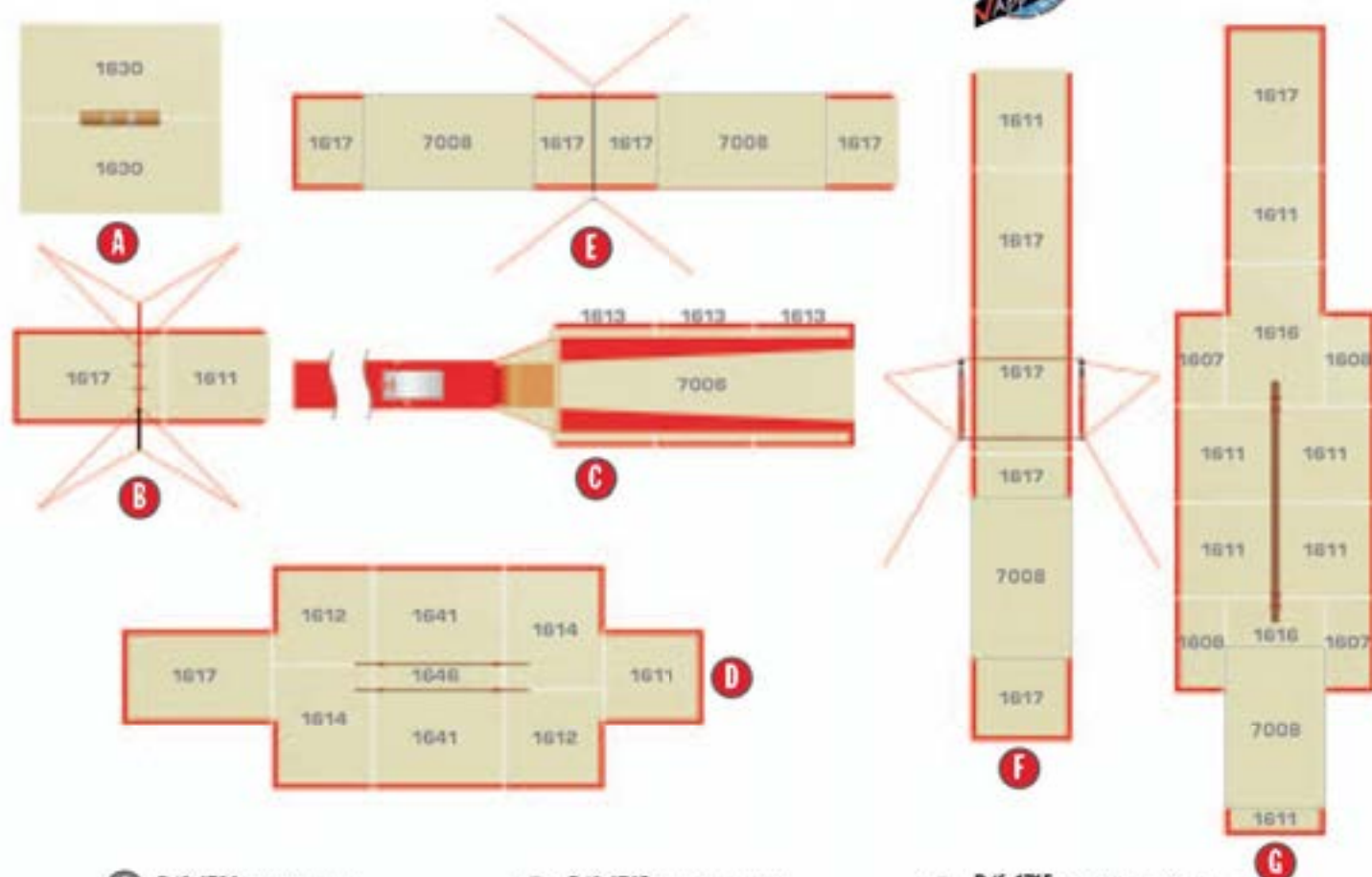
RÉF.	DIMENSIONS en cm (LxHxh)	UTILISATION
1410	100 x 230 x 20	
1430	200 x 230 x 20	Tous agrès sauf saut et arçons Liaison velcro sur le côté
1435	300 x 230 x 20	
1440	400 x 230 x 20	

LES SPECIFIQUES

RÉF.	DIMENSIONS en cm (LxHxh)	UTILISATION
1607	100 x 200 x 20	Tapis additionnel droit pour ensembles compétition
1608	100 x 200 x 20	Tapis additionnel gauche pour ensembles compétition
1610	200 x 200 x 20	Tapis standard d'entraînement
1612	210 x 200 x 20	Pour ensembles compétition parallèles. Avec débouillage pieds
1613	200 x 260 x 20	Pour ensembles compétition saut
1614	260 x 200 x 20	Pour ensembles compétition parallèles. Avec débouillage pieds
1616	300 x 200 x 20	Spécial poutre avec débouillage pied
1619	400 x 200 x 20	Spécial poutre avec débouillage pied
1630	400 x 200 x 10	Spécial arçons avec débouillage pieds
1631	400 x 200 x 20	Spécial arçons avec débouillage pieds
1634	150 x 200 x 20	Spécial poutre avec débouillage pied
1635	450 x 200 x 20	Tapis d'entraînement spécial poutre. Avec débouillage pieds
1636	200 x 200 x 20	Spécial poutre avec débouillage pied
1641	260 x 200 x 20	Spécial parallèles avec débouillage pieds
1644	260 x 70 x 20	Tapis d'entraînement spécial parallèles. Avec débouillage pieds
1646	260 x 70 x 20	Tapis central de parallèles

* Réf. 1631 non conforme FIG

Les ensembles de compétition



- A** Réf. 1730 Ensemble arçes
(16 m²)
- B** Réf. 1745 Ensemble anneaux
(10 m²)
- C** Réf. 1705 Ensemble de saut
Pour être FIG, obligation d'une
R&F. 7006. (15,60 m²)
Réf. 1706 Ensemble de saut
Avec sur-tapis R&F. 7006

- D** Réf. 1765 Ensemble parallèles
(41 m²)
- E** Réf. 1770 Ensemble fixe
Pour être FIG, obligation de deux
R&F. 7008. (24 m²)
Réf. 1776 Ensemble fixe
Avec deux sur-tapis R&F. 7008.

- F** Réf. 1715 Ensemble asymétriques
Pour être FIG, obligation d'une
R&F. 7008. (28 m²)
Réf. 1716 Ensemble asymétriques
Avec sur-tapis R&F. 7008.
- G** Réf. 1725 Ensemble poutre
Pour être FIG, obligation d'une
R&F. 7008. (52 m²)
Réf. 1726 Ensemble poutre
Avec sur-tapis R&F. 7008.

Matelas additionnels spécifiques (Sur-tapis)

Réf. 7006 Matelas de sortie Homologué FIG

Ce matelas est un sur-tapis, qui se positionne sur l'aire de réception du saut pour apporter aux gymnastes plus de sécurité et de confort.

Sa housse PVC 1000 deniers "grain cuir" matérialise de façon claire la surface de réception autorisée. 8 poignées de portage, dessous antidérapant. Dimensions : 600 x 200 x 10 cm. Il se solidarise par velcro à la protection Réf. 2921 (voir p. 32).

Réf. 7008 Sur-tapis Homologué FIG

Matelas conforme aux dernières spécifications

de la FIG à utiliser sur les tapis de réception. Dim. : 400 x 200 x 10 cm. Housse PVC 1000 deniers "grain cuir", 8 poignées de portage, dessous antidérapant, 1 barette de liaison.

Réf. 7005 Sur-tapis

Identique au matelas Réf. 7008 mais de dimensions : 200 x 200 x 10 cm. 4 poignées de portage, 1 velcro de liaison.

3 Tapis et matelas

Information sur les Normes Européennes concernant les tapis et matelas

Des règles applicables à tous les fabricants de matelas et tapis sportifs

La norme NF-EN 12503 définit un cadre de référence pour respecter l'intégrité physique des utilisateurs. Cette norme a pour objectif d'assurer les conditions d'utilisation les plus sécuritaires possibles pour les scolaires et les sportifs fréquentant les installations. Elle est officielle depuis le mois de juin 2001.

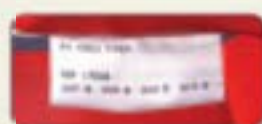
Avertissement important dans le cadre de la responsabilité civile

L'application d'une norme est volontaire (au choix du fabricant ou du propriétaire), elle représente, pour les tribunaux, l'expression écrite des règles de l'art. En cas de problème, il faudra prouver que les performances du matériel mis en cause sont au moins équivalentes à celles décrites dans la norme de référence.


Précautions avant d'acheter des matelas ou tapis

Pour reconnaître facilement si un tapis ou un matelas est conforme à la norme européenne, il convient de pouvoir vérifier la présence des éléments suivants sur l'étiquette : l'année de fabrication, le numéro de la norme de référence et le type de matelas ou tapis correspondant.

Demandez les certificats de conformité.



Etiquette d'identification de la conformité

NOS TAPIS ET MATELAS CONFORMES AUX NORMES EUROPÉENNES SONT RECONNAISSABLES À CE SYMBOLE 

Tapis de réception Normes Européennes

1511



Nos tapis de réception NE sont constitués d'un complexe de mousses de différentes densités avec housse amovible en PVC 1000 deniers, "grain cuir" classée au feu M2. Afin de les différencier, ces tapis sont de couleur bleue et crème. Ils sont munis de poignées de portage et de système velcro pour liaison et suppression des joints (velcro sur le dessus). Certains sont "débourrés" pour s'adapter au piétement des agrès.



Exemple de configuration



RÉF.	DIMENSIONS en cm (Lxdh)	UTILISATION
1505	100 x 200 x 20	Tous agrès sauf saut et arçons Bavette velcro sur la largeur
1510	200 x 200 x 20	Tous agrès sauf saut et arçons Sans bavette velcro
1511	200 x 200 x 20	Tous agrès sauf saut et arçons Bavette velcro sur la largeur
1513	200 x 260 x 20	Pour ensembles compétition saut Bavette velcro sur la longueur
1516	300 x 200 x 20	Spécial poutre avec débouillage pieds
1517	300 x 200 x 20	Tous agrès sauf saut et arçons Bavette velcro sur la largeur
1518	300 x 200 x 20	Tous agrès sauf saut et arçons Bavette velcro sur la longueur
1519	400 x 200 x 20	Spécial poutre avec débouillage pieds
1520	400 x 200 x 20	Tous agrès sauf saut et arçons Sans bavette velcro
1521	400 x 200 x 20	Tous agrès sauf saut et arçons Bavette velcro sur la largeur
1531	400 x 200 x 20	Spécial arçons avec débouillage pieds
1534	150 x 200 x 20	Spécial poutre avec débouillage pieds
1536	200 x 200 x 20	Spécial poutre avec débouillage pieds
1541	260 x 200 x 20	Spécial parallèles avec débouillage pieds Bavette velcro sur la longueur
1546	260 x 70 x 20	Tapis central de parallèles

Tapis scolaires et polyvalents

Tapis de type scolaire. Mousse de polyéthylène légère, housse PVC 1000 deniers "grain cuir" classée au feu M2. Dessous antidérapant, avec ou sans coins renforcés doublés. Ils existent en plusieurs dimensions avec ou sans liaison velcro périphérique.



6100

6107

e TAPIS 200 x 100 CM - EPAISSEUR 4 CM

RÉF.	LOT DE 5	POIDS en Kg	VELCRO	COINS RENFORCÉS
6000	6001	6		
6006	6007	6	•	
6100	6101	6		•
6102	6103	6	•	•

e TAPIS 200 x 100 CM - EPAISSEUR 5,5 CM

6050	6051	7	•	
6107	6108	7	•	•
6115	6116	7	• ⁽¹⁾	
6117	6118	7	• ⁽²⁾	

e TAPIS 200 x 125 CM - EPAISSEUR 5,5 CM

6110	6111	10		
6112	6113	10	•	

TAPIS 200 x 150 CM - EPAISSEUR 6 CM

6031	6032	11	•	
------	------	----	---	--

⁽¹⁾ Modèle avec bandes latérales

⁽²⁾ Velcro sur la largeur. Modèles destinés à la réalisation de pistes d'évolution à vos mesures

Tolérances dimensionnelles : 2%

Réf. 6016 Tapis "carpette" multi-usages

Dimensions : 150 x 100 x 1,5 cm.
Voir descriptif page 25.

Réf. 6009 Nattes Individuelles

Le lot de 10. Dim. : 140 x 60 cm.
Épaisseur : 8 mm. Mousse de polyéthylène sur support enduit. Elles sont dotées de deux œillets pour leur accrochage sur support. Elles sont lavables et isolantes.

Réf. 6161 Tapis plume

Élément de 2 x 1 m ayant les mêmes caractéristiques techniques que la piste Réf. 6160 (voir page 62). Tapis très léger et facilement manipulable. Poids : 4 Kg.

Réf. 6162 Tapis plume

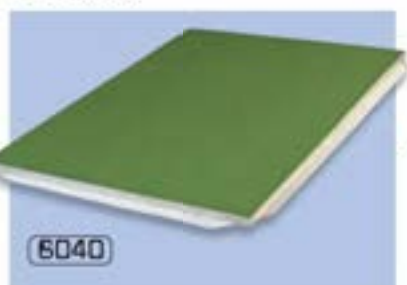
Le lot de 5.



6161

Réf. 6040 Élément de praticable

Dim. : 200 x 150 x 5,5 cm. Poids : 10 Kg. Mousse de polyéthylène dynamique recouverte d'une moquette rase collée. Coloris vert. Liaison par velcro intégré. Spécialement étudié pour l'acrobate, il peut s'utiliser en protection sous les agrès ou constituer un praticable d'entraînement.



6040



Dessous antidérapant

Accessoire

Réf. 6060 Chariot pour rangement horizontal

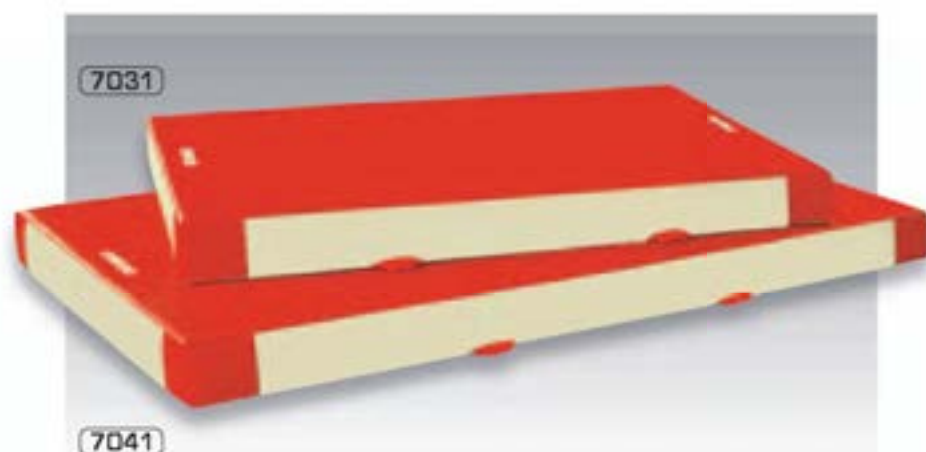
Dimensions : 210 x 122 cm.
Hauteur arceau : 1,28 m.
Roues omnidirectionnelles de grand diamètre.



6060

Tapis de réception sur mesure, nous consulter

3 Matelas de réception



Nos matelas de chute sont réalisés à partir de produits de grande qualité pour un confort et une longévité maximum.

Caractéristiques générales :

Mousse de polyuréthane de diverses densités en fonction de l'utilisation. Housse PVC 1000 deniers "grain cuir", classée au feu M2, avec poignées de portage, dessous antidérapant, grille ou trous de décompression et coins renforcés.

Ils existent en plusieurs configurations (simple densité, bi-densité, dessus tissu élastique...).



Vue de la "croûte dure"



Détail des liaisons velcro

Gamme avec velcro intégré

Utilisez les matelas avec velcro de liaison pour réaliser des pistes d'acrobatie ou des aires de réception club à la longueur souhaitée.

Avantage : le velcro est placé sur le dessus du matelas, ce qui évite les joints.

CARACTÉRISTIQUES ET RÉFÉRENCES DES MATELAS

MATELAS			DIMENSIONS en cm	RÉF. HOUSSE SEULE	DESSUS HOUSSE	TYPE
RÉF.	DENSITÉ mousse (Kg)	Poids (Kg)				
7001	28	15	200 x 140 x 10	7007	PVC	LE SPÉCIFIQUE ADDITIONNEL AVEC ANTI-DÉRAPANT - AVEC COINS RENFORCÉS SANS VELCRO DE LIASON
7011	28	14	200 x 140 x 10	7017	Jersey	LES SPÉCIFIQUES ADDITIONNELS AVEC ANTI-DÉRAPANT - AVEC COINS RENFORCÉS SANS VELCRO DE LIASON
7023	21	18	200 x 150 x 20	7028	Jersey	
7033	21	30	240 x 200 x 20	7029	Jersey	
7053	21	50	300 x 200 x 30	7059	Jersey	LES CONVENTIONNELS SIMPLE DENSITÉ AVEC ANTI-DÉRAPANT - AVEC COINS RENFORCÉS SANS VELCRO DE LIASON
⊕ 7021	21	18	200 x 150 x 20	7027	PVC	
⊕ 7031	21	30	240 x 200 x 20	7037	PVC	
⊕ 7041	21	34	300 x 200 x 20	7047	PVC	LES STANDARDS SIMPLE DENSITÉ - AVEC VELCRO DE LIASON AVEC ANTI-DÉRAPANT - AVEC COINS RENFORCÉS
7051	21	51	300 x 200 x 30	7057	PVC	
⊕ 7032	21	28	240 x 200 x 20	7038	PVC	LES BI-DENSITÉ - AVEC COINS RENFORCÉS 1 CÔTÉ FERME, 1 CÔTÉ SOUPLE RÉVERSIBLES SANS ANTI-DÉRAPANT - SANS VELCRO DE LIASON
⊕ 7042	21	33	300 x 200 x 20	7048	PVC	
⊕ 7036	21	34	240 x 200 x 20	7039	PVC	LES RÉCEPTION AGRÉS 1 CÔTÉ DUR POUR STABILISER LES CHUTES AVEC ANTI-DÉRAPANT - AVEC VELCRO DE LIASON
⊕ 7046	21	42	300 x 200 x 20	7049	PVC	
⊕ 7034	21	34	240 x 200 x 20	7038	PVC	
⊕ 7044	21	42	300 x 200 x 20	7048	PVC	

⊕ = conforme aux Normes Européennes NF-EN 12503

Caractéristiques communes aux matelas pliants :

Mousse polyuréthane grande longévité. Housse PVC 1000 deniers "grain cuir" classée au feu M2. Poignées de portage. Grille ou trous de décompression.

Matelas pliants

● Réf. 7056 Matelas pliant

Dimensions : déplié 400 x 200 x 200 cm - replié 200 x 200 x 40 cm. Matelas de chute conventionnel. Poids : 48 Kg.

Réf. 7058 Housse PVC

Pour matelas pliant Réf. 7056.

Réf. 7068 Matelas pliant

Dimensions : déplié 250 x 200 x 25 cm - replié 250 x 100 x 50 cm. Il peut servir de bloc de réception car la housse est réversible. Poids : 51 Kg.

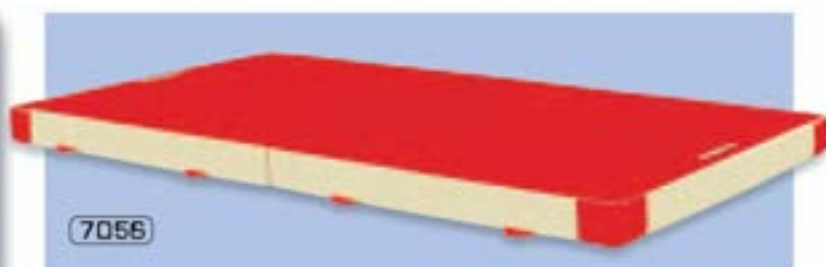
Réf. 7013 Tapis d'appoint transportable

Il a été conçu à la demande des entraîneurs. C'est un tapis d'appoint qui se pose ponctuellement sur les tapis de réception ou les praticables.

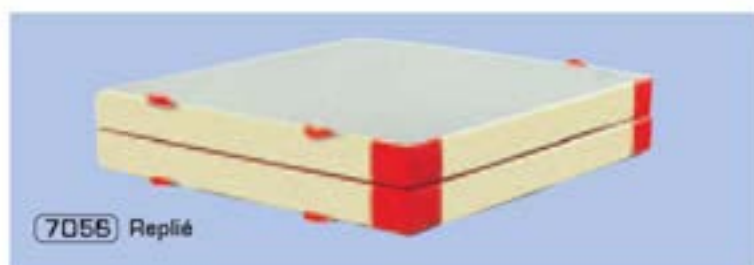
Apporte un amortissement complémentaire à l'entraînement comme à la compétition. Tapis roulant pour le transport.

Caractéristiques techniques :

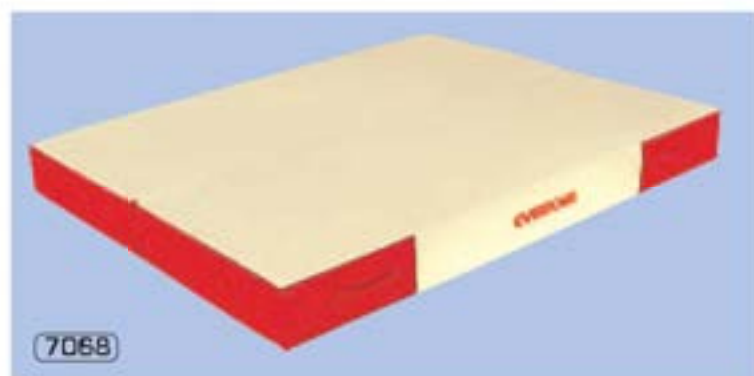
- Dimensions : 150 x 100 x 10 cm
- Poids : 5 Kg
- Muni de sangles de transport.
- Revêtement en jersey doux classé au feu
- Dessous antidérapant



7056



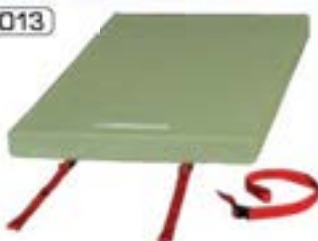
7056 Replié



7068



7013



Accessoire

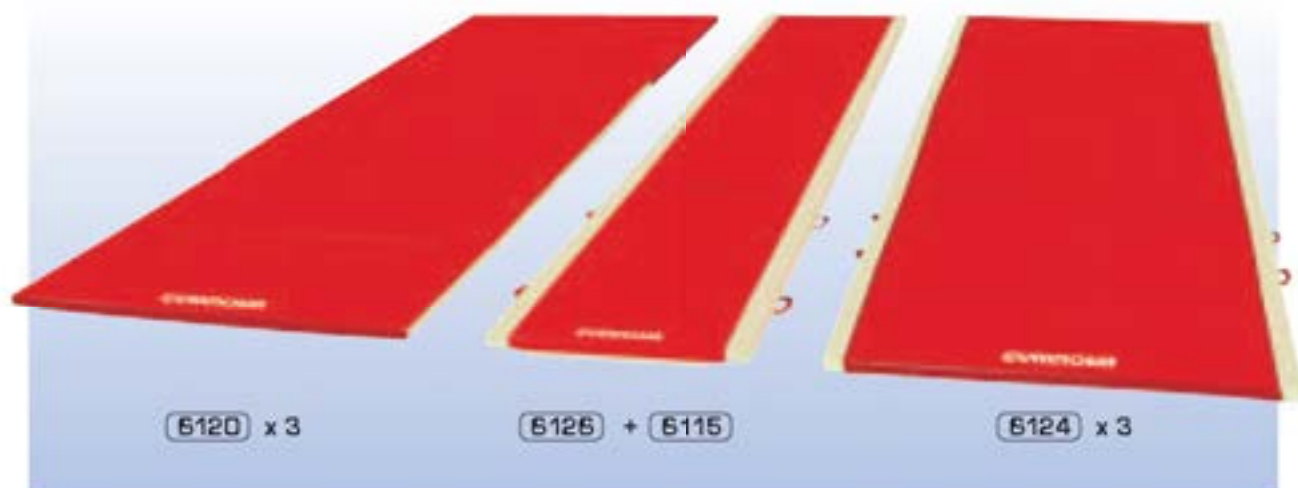
Réf. 6065 Chariot pour rangement vertical

Spécialement étudié pour le rangement. Dimensions : 310 x 153 x 100 cm. Roues omnidirectionnelles de grand diamètre. Charge maximale d'utilisation 650 kg. Poids : 98 kg.



6065

3 Pistes d'évolution



Pistes d'évolution repliables en accordéon

Notre concept de pistes d'évolution utilise deux techniques pour effectuer le pliage en accordéon :

- 1 - La fonction de pliage "classique" réalisée avec bande de pliage cousue.
- 2 - La bande de liaison et de pliage auto-agrippante extra-large (100 mm).

Avantages de ce procédé :

- Elles sont utilisables comme pistes monobloc lorsqu'elles sont solidarisées.
- Elles sont plus légères et plus maniables (il est plus facile de transporter 3 pistes de 4 m qu'une seule de 12 m).
- Il est possible de réaliser des longueurs "sur mesure".

Pistes repliables en accordéon pour réaliser des bandes d'évolution linéaires, bicolores, bandes latérales et velcro en bout.

- **Réf. 6126** Piste de 4 x 1 m
Repliable en deux (ép. 5,5 cm).
Dimensions pliée : 2 x 1 m, épaisseur 11 cm.

- **Réf. 6115** Tapis compatible 2 x 1 m
Épaisseur 5,5 cm. Compatible avec Réf. 6126

- **Réf. 6124** Piste de 2 x 2 m
Repliable en deux (ép. 5,5 cm).
Dim. pliée : 200 x 100 x 11 cm.

Exemples :

- Pour réaliser une piste de 10 x 1 m, il faut 2 Réf. 6126 et 1 Réf. 6115.
- Pour réaliser une piste de 12 x 2 m, il faut 6 Réf. 6124.

Piste repliable en accordéon pour réaliser des aires d'évolution

- **Réf. 6120** Piste de 2 x 2 m

Repliable en deux (ép. 5,5 cm).
Monocouleur, avec velcro périphérique.
Dimensions pliée : 200 x 100 x 11 cm.

Exemples :

- Pour réaliser une aire d'évolution de 8 x 8 m, il faut 16 Réf. 6120.
- Pour réaliser une aire d'évolution de 10 x 10 m, il faut 25 Réf. 6120.

Piste d'évolution enroulable

Réf. 6160

Dimensions : 14 x 2 m, épaisseur : 4 cm.
Moquette aiguilletée sur mousse dynamique.
Dessous antidérapant. Ces pistes peuvent être solidarisées entre elles pour constituer des surfaces d'évolution plus grandes. Elles se solidarisent par des bandes velcro qui se fixent sur la moquette.

Réf. 6170 Noyau enrouleur de piste



Matelas d'acrobatie



Réf. 7064 Matelas spécial acrobatie

Il peut être utilisé sur un praticable ou sur une piste mais en aucun cas directement sur un sol dur. Il permet la répétition des difficultés sans appréhension. Facilite le renforcement physique spécifique. Muni de poignées de portage et de velcro en bout pour la réalisation de pistes de 10 m de long. Matelas d'un seul bloc.
Dimensions : 500 x 140 x 10 cm.

Blocs de réception

Blocs mousse houssés

Réf. 7070 Bloc mousse houssé

Dim. : 200 x 100 x 50 cm. Mousse de haute qualité, très souple. Habillage par housse PVC "grain cuir" 1000 deniers, très résistante et lavable. Décompression assurée par grille sur les 2 grands côtés. 4 poignées de portage, 4 sangles et boucles pour la réalisation d'aires sur mesure. Dessous antidérapant.

Poids : 21 Kg.

Réf. 7071 Housse pour Réf. 7070

Dimensions : 200 x 100 x 50 cm.



7070

Réf. 7076 Housse pour Réf. 7075

Dimensions : 200 x 100 x 50 cm.

Réf. 7078 Bloc mousse seul

Dimensions : 200 x 100 x 50 cm.

Densité : 17 kg/m³.

Réf. 7100 Sautoir monobloc

Dimensions : 400 x 200 x 50 cm. Caractéristiques identiques à Réf. 7070 mais avec 8 poignées de portage. Il est également muni de sangles et boucles pour être associé aux blocs Réf. 7070. Poids : 78 Kg.

Réf. 7075 Bloc mousse houssé "jersey"

Identique à Réf. 7070, mais la partie supérieure est en tissu jersey élastique, pour un plus grand confort à la réception. Poids : 19 Kg.



7091

7090

Réf. 7090 Matelas confort "grand modèle"

Dim. : 350 x 200 x 65 cm. Ce matelas est habillé d'une housse dont la partie inférieure est en PVC « grain cuir » 1000 deniers avec 12 poignées de portage et la partie supérieure en jersey élastique lavable. À mi-chemin entre le matelas classique et la fosse de réception.

Poids : 80 Kg.

Réf. 0260 Module multiforme

Cet ensemble de modules mousse de différentes formes (voir photo ci-dessous) permet de construire un outil pédagogique sécurisant. En effet, le positionnement des velours sur chacun des éléments offre une multitude de combinaisons possibles en mettant en œuvre des surfaces de réception plus ou moins hautes, horizontales ou inclinées.

Réf. 7091 Matelas confort "petit modèle"

Conception similaire à la Réf. 7090, mais de dimensions : 200 x 150 x 65 cm.

Poids : 37 Kg.



0260

Réf. 0260 exemple d'utilisation.
Retrouvez toutes les utilisations du module multiforme à la page 88.





Tapis et Matelas sur mesure

Nous pouvons répondre à toutes vos demandes !

Nous intervenons afin de vous faire bénéficier de nos conseils et vous apportons un chiffrage rapide avec des délais de livraison réduits.



**Créez votre produit
suivant vos propres exigences !**

